

# m4p Ti64 ELI

## Metallpulver für das laserbasierte Pulverbettverfahren

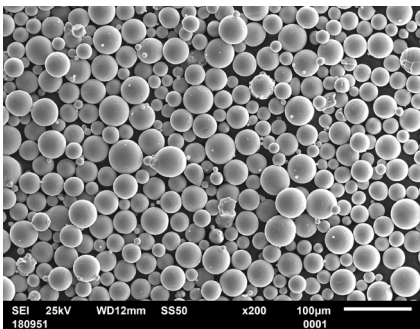
### Beschreibung, Eigenschaften und Anwendungen

**m4p™** Ti-64 ELI stellt ein Ti-Basis-Pulver dar, das für die generative Fertigung von industriellen Bauteilen im Pulverbettverfahren mittels Laserstrahl geeignet ist.

Der Werkstoff weist ein ausgezeichnetes Festigkeits-Gewichts-Verhältnis auf. Im Zusammenspiel mit der hohen Korrosionsbeständigkeit ist m4p™ Ti-64 ELI für anspruchsvolle Anwendungen prädestiniert. Gegenüber LSM Ti-64 weist der Werkstoff m4p™ Ti-64 ELI einen noch geringeren Sauerstoffgehalt auf, wodurch die Fertigung von Bauteilen entsprechend Grade 23 (Grade 5ELI) möglich ist.

Anwendungen liegen in anspruchsvollsten Konstruktionen für Luft- und Raumfahrt bis hin zu medizinischen Anwendungen, aufgrund der Biokompatibilität des Werkstoffs.

### Pulverkenngrößen



#### Chemische Richtanalyse [Gew. %]

Element	Min	Max
Al	5,50	6,50
V	3,50	4,50
O		<0,15
Fe		<0,25
Ti		Basis

**Korngröße** Laser PBF